



Provincia di MASSA CARRARA
COMUNE DI CARRARA

Lavoro:

Progetto di adeguamento alla normativa di Prevenzione Incendi per l'edificio adibito a scuola primaria, denominata "A. M. Menconi", con oltre 300 persone presenti, di cui all'Attività n. 67.4.C (Scuole di ogni ordine, grado e tipo, collegi, accademie con oltre 300 persone presenti) del D.P.R. n. 151 del 1° Agosto 2011, sito in via W. Muttini n. 11 a Carrara (MS), località Marina di Carrara, sulla proprietà individuata catastalmente al Fg. 102, Mapp. 475. **PRATICA VV.F. ESISTENTE N. 3971.**

Committente:

Comune di Carrara
Piazza 2 Giugno n. 1 - 54033 Carrara (MS)

Oggetto:

STATO DI PROGETTO

Pianta Primo Piano

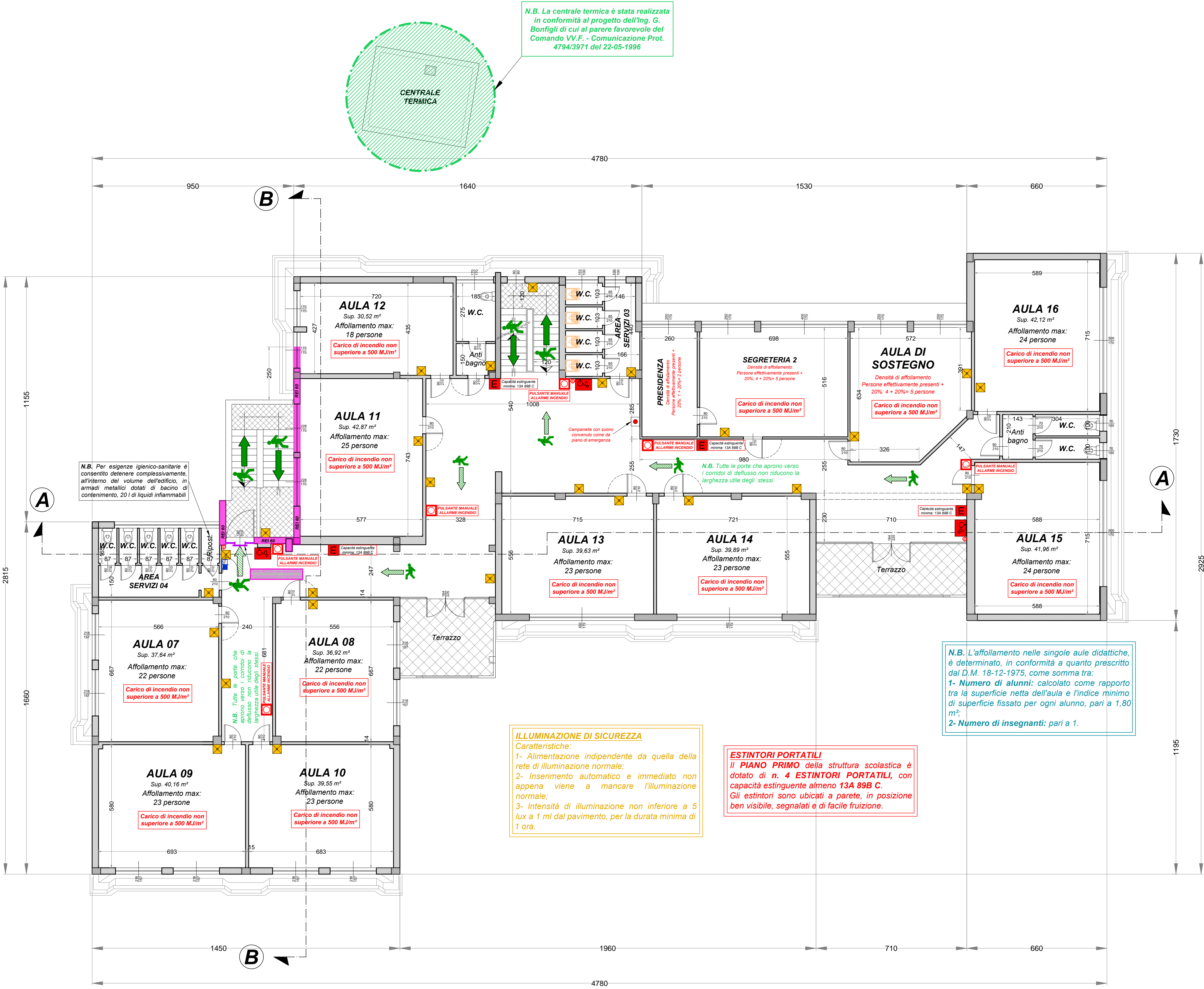
scala 1: 100

Progettista:	Giuliano Pellicieri	Ingegnere	Ordine degli Ingegneri di Massa Carrara n. 350
Via Genova, 12 - 54033 Marina di Carrara (MS) Tel. 0585-634517 E-mail: giuliano.pellicieri@gmail.com			
		Timbro:	Tavola:
Data	Gennaio 2018	Aggiornamento	
Firma Progettista			
Firma Committente			

LEGENDA SIMBOLI UTILIZZATI NEI GRAFICI (COME DA D.M. 30 NOVEMBRE 1983)			LEGENDA SIMBOLI UTILIZZATI NEI GRAFICI (COME DA D.M. 30 NOVEMBRE 1983)		
CATEGORIA	SIMBOLO FIGURATO	DEFINIZIONE	CATEGORIA	SIMBOLO FIGURATO	DEFINIZIONE
ELEMENTI COSTRUTTIVI E RELATIVE APERTURE		Porta resistente al fuoco	SISTEMI DI SEGNALAZIONE		Impianto di allarme
		Distanza di sicurezza esterna			Spanco a distanza linea elettrica
DISTANZIAMENTI		Distanza di sicurezza interna			Impianto automatico di rilevazione (fumo o calore)
		Distanza di proiezione	IMPIANTI FISSI DI ESTINZIONE		Impianto automatico di rilevazione incendio
SISTEMI DI VIE D'USCITA		Uscita verso l'alto			Ad attivazione automatica
		Uscita orizzontale	LEGENDA ALTRI SIMBOLI GRAFICI		
ESTINTORI		Estintore portatile		COLONNA MONTANTE IMPIANTO IDRICO ANTINCENDIO	
		Estintore carrellato		QUADRO ELETTRICO GENERALE DI PIANO	
SISTEMI ANTINCENDI IDRICI		Naspo (raggio 20 m)		TUBAZIONE ADDUZIONE GAS	
		Idrante a muro con tubazione flessibile e lancia UNI 45		LUCE DI EMERGENZA	
		Idrante sottosuolo	Le tubazioni della rete idrica antincendio, devono essere indipendenti da quelle dei servizi sanitari. Le tubazioni devono essere protette dal gelo, dagli urti e dal fuoco.		
		Idrante soprasuolo			
		Attacco per autopompa singolo e doppio			

LEGENDA IMPIANTO DI RIVELAZIONE INCENDI

	CENTRALE RIVELAZIONE INCENDIO
	RIVELATORE DI FUMO
	RIVELATORE DI CALORE
	RIVELATORE DI GAS
	RIVELATORE LINEARE DI FUMO
	PULSANTE MANUALE ALLARME INCENDIO
	PANNELLO OTTICO ACUSTICO
	SIRENA ALLARME ACUSTICO
	ALLARME ACUSTICO (Campanella)



PIANTA PIANO PRIMO
Scala 1: 100